

Εγκατάσταση Report

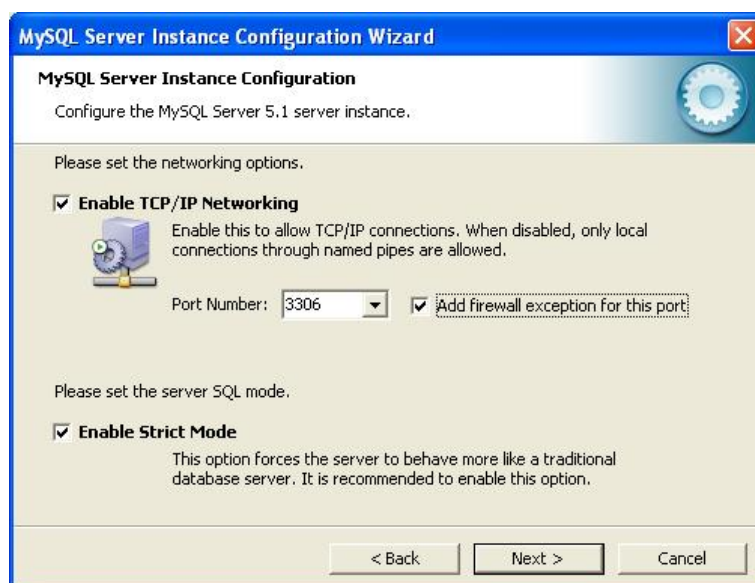
Βήμα 1^ο: Εγκατάσταση MySQL server

Ανοίξτε το φάκελο "1 Setup MySQL Server" και τρέξτε το «mysql- server-5.1.46-win32.msi».

Επιλέξτε "Complete".

Αποεπιλέξτε το "Register the MySQL server now" και πατήστε "Finish".

Πατήστε διαδοχικά "Next" μέχρι να φτάσετε στην παρακάτω οθόνη:

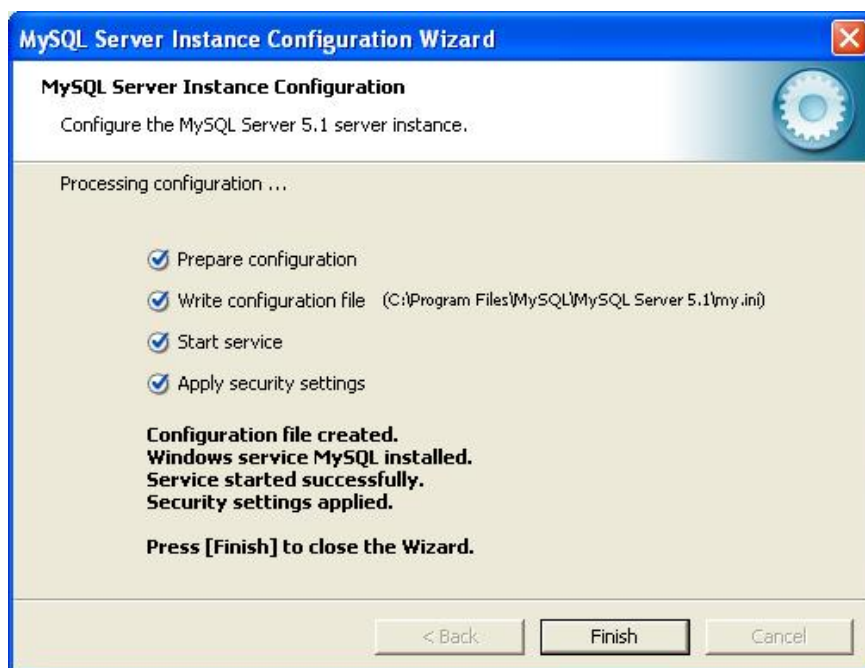


Επιλέξτε "Add firewall exception for this port" και "Next"



Εδώ βάλτε password «111» ή ότι άλλο θέλετε, **και στα δύο σημεία**, και αν η εφαρμογή "Report" θα λειτουργεί **multiuser** τότε επιλέξτε "Enable root access from remote machines".

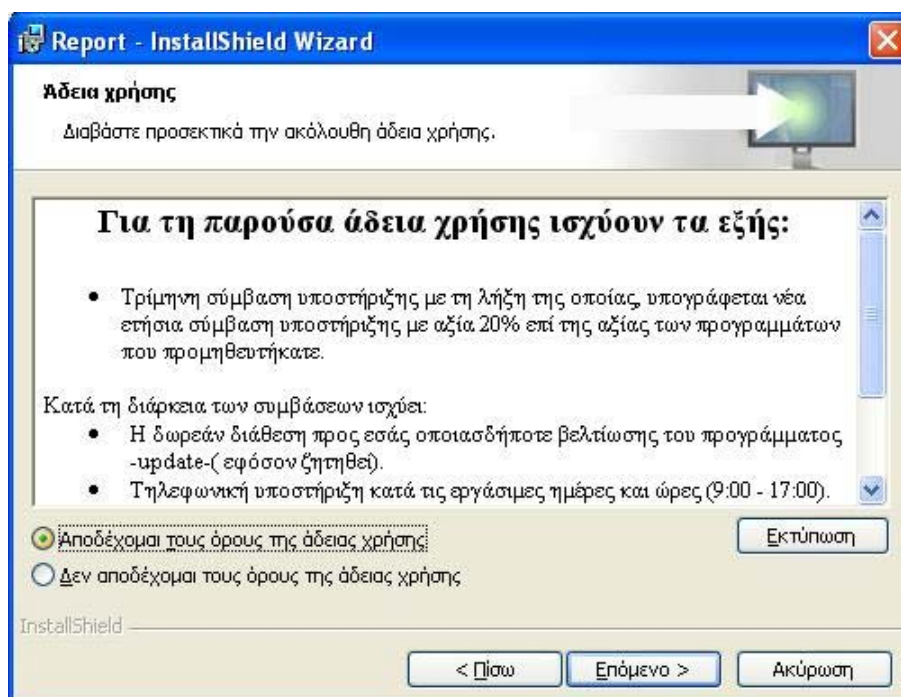
Στην επόμενη οθόνη πατήστε "Execute".



Αν δεν σας εμφανίσει αυτά τα μηνύματα σημαίνει ότι, η πόρτα **3306** δεν μπορεί να ανοίξει, συνήθως εξαιτίας κάποιου **Internet Security** προγράμματος. Πρέπει να την ανοίξετε εσείς χειροκίνητα.
Πατήστε “**Finish**”.

Βήμα 2^ο: Εγκατάσταση Report

Ανοίξετε το φάκελο “**2 Setup Report**” και τρέξτε το «**setup.exe**”. Αποδεχτείτε (αφού τους διαβάσετε), τους όρους της άδειας χρήσης και πατήστε “**Επόμενο**”... και τέλος “**Εγκατάσταση**”.

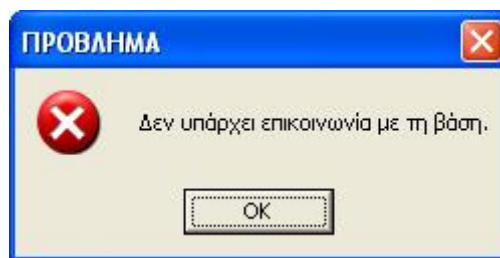


Βήμα 4^ο: Εγκατάσταση προγράμματος επικοινωνίας.

Βήμα 5^ο: Εκτέλεση “Report”.

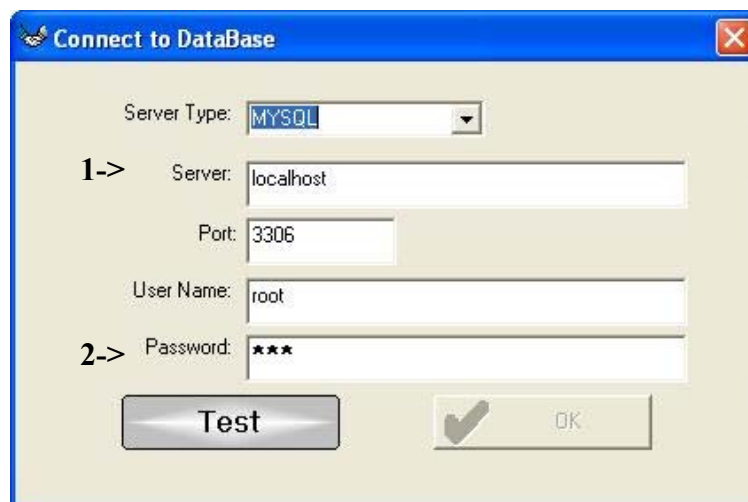
Ξεκινήστε το **Report**

Αν ο MySQL Server είναι σε διαφορετικό PC θα εμφανιστεί το παρακάτω μήνυμα

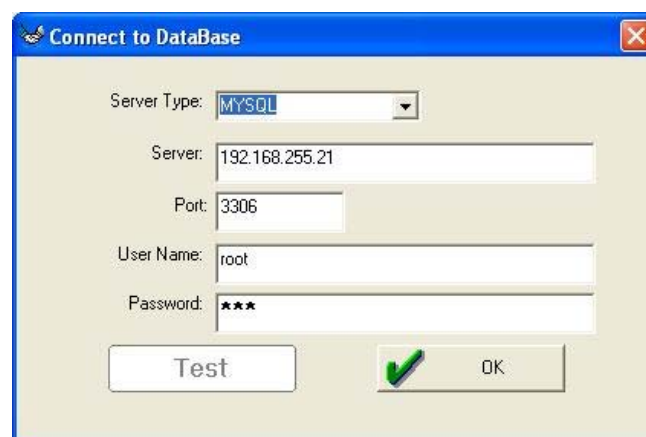


Πατήστε “OK”.

Στην επόμενη οθόνη δώστε το IP του MySQL Server **(1)** και το password που είχατε δώσει **(2)**. Το προτεινόμενο ήταν «111».



Πατήστε “Test” και αν όλα είναι σωστά, θα φωτιστεί το “OK”. Πατήστε το.



Πατήστε “**OK**” στην παρακάτω οθόνη (εμφανίζεται μόνο μία φορά).



Πατήστε “**ΝΑΙ**” στην παρακάτω οθόνη (εμφανίζεται μόνο μία φορά).

